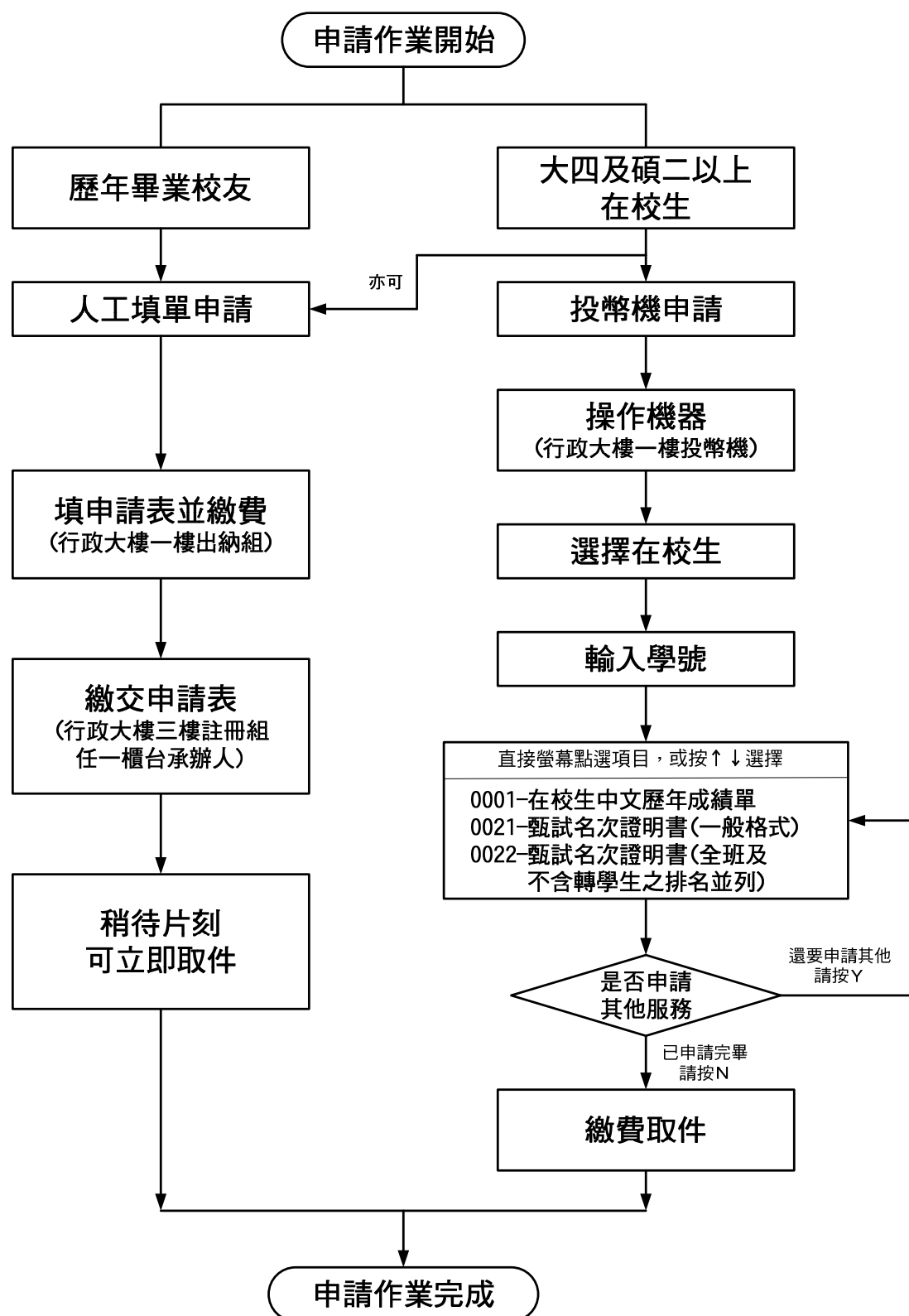


【研究所甄試名次證明書】

注意事項：

- ※ 歷年畢業校友：請至行政大樓三樓註冊組申請取件，請勿在投幣機操作，請以人工方式申請，流程如下圖。
- ※ 大四及碩二以上在校生：請至行政大樓一樓投幣機申請。
- ※ 大一至大三之在校生無法申請，請勿嘗試在投幣機操作，系統將無法列印您的文件，已繳金額無法退費，僅能轉換其他成績證明文件。
- ※ 法文系在校生請以人工方式申請，謝謝。

操作流程：



今年研究所甄試名次證明書 共有兩種申請版本，說明如下

投幣機申請選項：

0021-甄試名次證明書(一般格式)

國立中央大學研究所甄試成績名次證明書

學 號： 學 系：
姓 名： 班 級：
身分證字號： 組 別：

班級人數	58
班排名	1
名次列全班百分比	1.72%
系總人數	119
系排名	1
名次列全系百分比	0.84%
學業成績總平均	91.76

說明：應屆畢業生成績計算至96學年度第2學期止；轉學生則計算其轉入後在校各學期成績

該生為本校 97學年度應屆畢業生，其在校學業成績或畢業成績及名次如上表所列無誤。

0022-甄試名次證明書(全班及不含轉學生排名並列)

國立中央大學研究所甄試成績名次證明書

學 號： 學 系：
姓 名： 班 級：
身分證字號： 組 別：

	含轉學生	不含轉學生
班級人數	58	51
班排名	1	1
名次列全班百分比	1.72%	1.96%
系總人數	119	107
系排名	1	1
名次列全系百分比	0.84%	0.93%
學業成績總平均	91.76	

說明：應屆畢業生成績計算至96學年度第2學期止；轉學生則計算其轉入後在校各學期成績

該生為本校 97學年度應屆畢業生，其在校學業成績或畢業成績及名次如上表所列無誤。

大學部學生兩種版本均可申請，碩二以上學生僅可申請一般格式版本
請同學選擇適合您需求之研究所甄試名次證明書，謝謝！