

# 夏季學期 搶鮮開跑

第一期網路選課：6月1日(三)~6月14日(二)

第二期網路選課：7月6日(三)~7月17日(日)

網路選課途徑：e點靈→教務處→暑期選課系統

## 你想

補修課程，而不影響下學期課業嗎？

先修課程，提早完成課業或畢業嗎？

用遠距方式在家修課嗎？

考取專業證照，提升職場競爭力嗎？

擺脫衝堂夢魘，取得雙主修學位嗎？

通過英語檢定，培養第二外國語？

**心動不如馬上行動**

洽詢電話：課註組 03-2652088

選課滿20人，教務處即協調開課

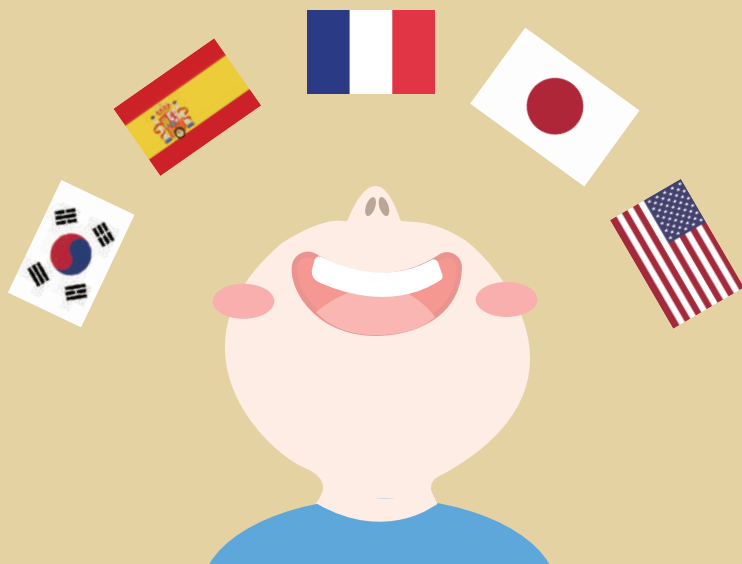
為保障您的權利，請快上網選課

**NEW**

# 夏季學期暑修課程

## 第二外國語言增能課程

編號	課程名稱	課程主題及內容	授課教師	暑一/暑二	上課時間	學分	時數
1	多益檢定技巧	增進學生英語聽力與閱讀能力，使其得以通過多益550分（或其他同等級英語能力檢定考試），或提升其語言能力達一定標準。	孟子辰	暑一	3-234 4-234 5-234	0	36
2	初級西班牙語	字母、發音、語法及基本句型及日常對話。	葉美吟	暑一	1-234 3-234 5-234	2	36
3	初級韓語	韓語單字、發音、會話、基本句型及文法。	姜仁圭	暑一	2-678 3-678 5-678	2	36
4	英語檢定技巧	增進學生英語聽力與閱讀能力，使其得以通過全民英檢中級初試（或其他同等級英語能力檢定考試），或提升其語言能力達一定標準。	黃怡軒	暑一	1-34 2-234 4-234	0	36
5	日語入門	五十音發音、文法解說、基本句型及日常會話練習。	張嘉芬	暑二	1-234 2-234 3-234	2	36
6	初級日文	單字、文法解說、時態、基本句型及日常會話練習。	張嘉芬	暑二	1-567 4-567 5-234	2	36

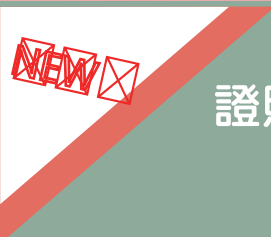


# 專業技能提升 證照課程

## 本年度首次開設 機會難得 快上網登記

證照類課程可拿學分，喜歡就快上網選課，千萬別錯過！

課程詳細資訊：i-touch→教務處→暑修選課系統



課程名稱	課程主題及內容	師資	上課時間	上課時間	學分數	上課地點
室內空間之設計與繪圖	<p>目標：以實際操作為導向，學習室內空間之設計與繪圖專業知識。</p> <p>內容： 室內空間構成/平面圖/立面圖/室內設計一/設計元素一/實體模型製作/設計原理一/天花平面圖/期中報告與分享/-等角透視圖/設計元素二/使用者導向/室內設計二/消點透視圖/設計原理二/室內陳設/構築與材料/期末報告與分享</p> <p>★ 中原室設系同學修習此門課程可抵認系選修學分，其他學系則由各系認定</p>	黃慶輝老師 中原大學專任 助理教授	7/19-9/15 (共18次) 不上課日 9/15	週二四 18:30-21:30	3	真知教學 大樓
日文檢定技巧	<p>目標：針對已經有日文動詞基礎的學生，以快速學習文法為目標所開設的課程。使學生能在短時間內迅速累積日文能力檢定考N4程度所需要的聽力、語彙、文法實力並熟悉檢定考題型。</p> <p>內容： 檢定考相關參考書籍介紹、學員程度檢測、熟悉自己的強項與弱點，並訂定個人學習目標。 /動詞的種類與變化、形容詞種類與時態、副詞比較與解說。/「句型:時間關係、比較、對比、並列、經驗」/「句型:原因、希望、目的、可能」/模擬考與檢討(一)/「句型:依賴、命令、勸誘、提案、許可、禁止、義務」/「句型:變化、傳聞、說明、意志」/「句型:意圖、開始、終了、狀態、比況」/模擬考與檢討(二)/「句型:推量、條件、授受」/「句型:使役、受身、敬意」/模擬考與檢討(三)</p> <p>適合對象：以有日文動詞基礎，以日本語能力試驗N4為目標者。</p> <p>★ 中原國貿系同學修習此門課程可抵認系自由選修學分，其他學系則由各系認定</p>	柯惟惟老師 國貿系兼任 助理教授	7/12-8/18 (共12次)	週二四 18:30-21:30	2	真知教學 大樓
電腦輔助製圖	<p>目標：學習工程圖學的基本概念，透過AutoCAD 2D的教學，演練並學習利用電腦輔助的方式，完成工程製圖。本課程是工程學科中，很重要的一門基本課程，期望學生能學習工程圖紙的讀取，依據設計要求，具備設計變更與修改的能力。</p> <p>★ 中原機械系同學修習此門課程可抵認該系&lt;工程圖學&gt;必修學分，其他學系則由各系認定</p>	吳政達老師 機械系專任 助理教授	7/4-8/10 (共12次)	週一三 18:30-21:30	2	真知教學 大樓



# 遠距課程

第一期開課期程： 6/27(一) 至8/5(五)，共約六週

第二期開課期程： 7/25(一) 至9/2(五)，共約六週



# 遠距課程一覽表

序號	開課學院	開課學系	開課科目	系級	必/選	學分數	授課老師	開課期別
1	理學院	物理系	力學(一)	物理二	必修	3	徐立義	暑修1期
2	理學院	物理系	力學(二)	物理二	必修	3	周志隆	暑修2期
3	理學院	物理系	電磁學(一)	物理二	必修	3	周志隆	暑修2期
4	理學院	物理系	普通物理(一)	物理一	必修	3	許經爻	暑修1.2期
5	商學院	企管系	行銷管理學	企管二	必修	3	廖本哲	暑修1期
6	商學院	國貿系	統計學(一)	國貿二	必修	3	江長周	暑修2期
7	商學院	國貿系	統計學(二)	國貿二	必修	3	江長周	暑修2期
8	商學院	國貿系	經濟學(一)	國貿一	必修	3	江長周	暑修2期
9	商學院	國貿系	經濟學(二)	國貿一	必修	3	江長周	暑修2期
10	商學院	會計系	成本會計(一)	會計二	必修	3	陳玉麟	暑修2期
11	商學院	會計系	成本會計(二)	會計二	必修	3	陳玉麟	暑修2期
12	商學院	財金系	財務管理(一)	財金二	必修	3	黃漢青	暑修2期
13	商學院	財金系	財務管理(二)	財金二	必修	3	黃漢青	暑修2期
14	商學院	財金系	個體經濟學	財金二	必修	3	黃漢青	暑修2期
15	商學院	財金系	期貨與選擇權	財金三	必修	3	黃漢青	暑修2期
16	商學院	資管系	企業資料通訊	資管一	必修	3	林志浩	暑修1.2期
17	商學院	資管系	資料結構	資管二	必修	3	林志浩	暑修1.2期
18	商學院	資管系	生產管理	資管三	選修	3	皮世明	暑修1.2期
19	商學院	資管系	統計學(一)	資管二	必修	3	皮世明	暑修1.2期
20	商學院	資管系	資料庫管理	資管二	必修	3	洪智力	暑修2期
21	商學院	資管系	Java程式設計	資管	必修	3	廖慶榮	暑修1.2期
22	商學院	資管系	作業系統	資管	選修	3	廖慶榮	暑修1.2期
23	商學院	資管系	計算機概論	資管	選修	3	廖慶榮	暑修1.2期
24	商學院	資管系	問題解決與決策分析	資管	通識選修	3	廖慶榮	暑修1.2期
25	人育學院	通識中心	創意思解	延伸通識-物	選修	2	廖慶榮	暑修1.2期
26	人育學院	通識中心	多元文化概論	延伸通識-人	選修	2	梁元棟	暑修1.2期
27	人育學院	通識中心	法律現代生活	延伸通識-公民	選修	2	梁元棟	暑修1.2期
28	人育學院	通識中心	品格與領導	延伸通識-人	選修	2	榮司提反	暑修1.2期
29	人育學院	通識中心	台灣政治與民主	延伸通識-公民	選修	2	魏澤民	暑修1期
30	人育學院	通識中心	鋼琴音樂三百年	延伸通識-我	選修	2	林順欽	暑修2期
31	人育學院	通識中心	愛情關係管理	延伸通識-人	選修	2	曾陽晴	暑修2期
32	人育學院	通識中心	音樂基礎訓練	延伸通識-我	選修	2	陳文婉	暑修1期
33	人育學院	通識中心	科學與倫理	延伸通識-人	選修	2	高欣欣	暑修1期
34	人育學院	通識中心	科學與倫理	延伸通識-人	選修	2	吳宗遠	暑修1期
35	人育學院	通識中心	未來資訊概論	延伸通識-物	選修	2	周永燦	暑修1.2期
36	電資學院	工業系	電腦輔助設計與製造	工業系	選修	3	周永燦	暑修1.2期
37	電資學院	工業系	設施規劃	工業系	必修	3	饒忻	暑修2期
38	電資學院	電子系	工程數學(一)	電子二	必修	3	林鼎然	暑修1期
39	電資學院	電子系	訊號與系統	電子二	必修	3	林鼎然	暑修2期
40	電資學院	資工系	系統程式	資工三	必修	3	鍾斌賢	暑修2期
41	電資學院	資工系	作業系統	資工三	必修	3	鍾斌賢	暑修2期
42	電資學院	資工系	資料結構	資工二	必修	3	吳宜鴻	暑修1期
43	電資學院	資工系	資料結構與演算法	資工二	必修	3	吳宜鴻	暑修1期
44	電資學院	電子系	CMOS電路模擬與設計	電子三	選修	3	鍾文耀	暑修2期
45	電資學院	電機系	電力系統	電機四	必修	3	李俊耀	暑修1.2期
46	電資學院	機械系	機械設計(一)	機械三	必修	3	林柏廷	暑修1期
47	電資學院	機械系	機械設計(二)	機械三	必修	3	林柏廷	暑修2期
48	工學院	化工系	質能均衡	化工二	必修	3	吳瑞璋	暑修2期
49	工學院	土木系	工程數學(三)	土木三	必修	3	鄧志浩	暑修2期
50	工學院	土木系	工程經濟	土木三	選修	3	林耘竹	暑修2期
51	工學院	醫工系	生物化學	醫工二	必修	4	李文婷	暑修2期

確切上課資訊與時間請至<中原e點靈>教務處->暑期選課系統>查詢

# 1042 (105 年) 暑修夏季課程作業日程表

105 年 5 月							105 年 6 月							105 年 7 月							105 年 8 月							105 年 9 月						
日	一	二	三	四	五	六	日	一	二	三	四	五	六	日	一	二	三	四	五	六	日	一	二	三	四	五	六	日	一	二	三	四	五	六
1	2	3	4	5	6	7				1	2	3	4						1	2	1	2	3	4	5	6					1	2	3	
8	9	10	11	12	13	14	5	6	7	8	9	10	11	3	4	5	6	7	8	9	7	8	9	10	11	12	13	4	5	6	7	8	9	10
15	16	17	18	19	20	21	12	13	14	15	16	17	18	10	11	12	13	14	15	16	14	15	16	17	18	19	20	11	12	13	14	15	16	17
22	23	24	25	26	27	28	19	20	21	22	23	24	25	17	18	19	20	21	22	23	21	22	23	24	25	26	27	18	19	20	21	22	23	24
29	30	31					26	27	28	29	30			24	25	26	27	28	29	30	28	29	30	31				25	26	27	28	29	30	
													31																					

路徑：中原 e 點靈→教務處→暑期選課系統

※ 2016 年起取消兆豐帳戶扣帳作業 ※

項次	暑期作業項目	暑期作業時間 (105 年)	
		第一期	第二期
1	暑一、二期擬開課程登記	5 月 5 日(四)~5 月 18 日(三)	
2	查詢暑期開課資料	6 月 1 日(三)~	7 月 6 日(三)陸續增加~
3	網路選課(顯示預估金額)	6/1(三)~6/14(二)	7/6(三)~7/17(日)
4	查詢個人繳費相關資訊 (轉帳編號與繳款金額)	6 月 15 日(三)12:00 以後~ 上網查詢轉帳編號與繳款金額	7 月 18 日(一) 12:00 以後~ 上網查詢轉帳編號與繳款金額
5	公告審核不合格名單	6 月 15 日(三)	7 月 18 日(一)
6	1.維澈 1 樓兆豐櫃台繳費 2.ATM 轉帳	1.兆豐櫃台繳費 12:00~15:00 6/15(三) ~ 6/17(五) 2.ATM: 6 月 15(三)~19(日) 上網查詢轉帳編號與繳款金額	1.兆豐櫃台繳費 12:00~15:00 7/18(一) ~ 7/20(三) 2.ATM: 7 月 18(一)~20(三) 上網查詢轉帳編號與繳款金額
7	網路查詢選課及繳款狀況	6/20(一) 12:00 以後~	7/21(四) 12:00 以後~
8	逾期選課繳費 (轉帳編號與繳款金額)	※兆豐櫃台繳費 12:00~15:00 6/20(一)、6/21(二) ※ATM 繳費 (6/21 星期二 23:59 截止)	※兆豐櫃台繳費 12:00~15:00 7/25(一)、7/26(二) ※ATM 繳費 (7/26 星期二 23:59 截止)
9	公告正式開班課程及教室	6 月 23 日(四)	7 月 25 日(一)
10	暑修正式上課週(計 5 週)	6/27(一) ~ 7/31(日)	8/1(一) ~ 9/4(日)
11	遠距課程上課期間(6-7 週)	6 月 27 日(一) ~	7 月 25 日(一) ~
12	特殊原因退選截止	7 月 6 日(三)	8 月 4 日(四)
13	未開課程退費	7/11 造冊 7/21 集體退費入帳戶	8/8 造冊 8/18 集體退費入帳戶